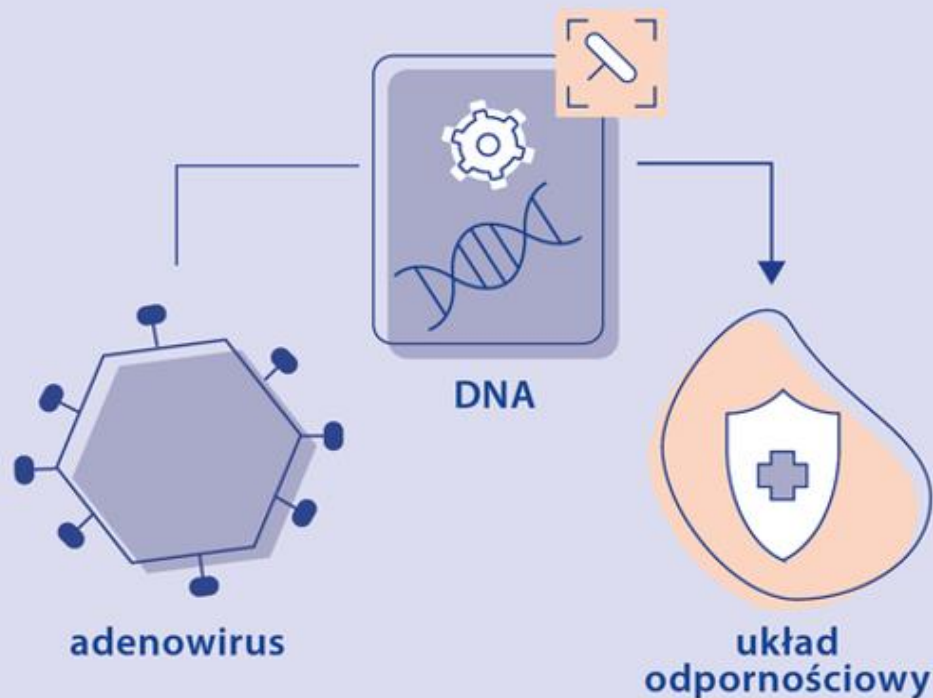


DLA SZKÓŁ



Szczepionka wektorowa za pomocą łagodnego wirusa bezpiecznie dostarcza do komórek organizmu **instrukcję** w postaci kodu genetycznego.



Instrukcja ta pozwala organizmowi wytworzyć nieszkodliwy fragment koronawirusa, tzw. **białko kolca**.

Szczepionka tego typu zapoznaje układ odpornościowy z białkiem kolca, tak by w razie infekcji mógł pokonać wirusa i **zapobiec chorobie**.

Wektor wirusowy zawarty w szczepionce nie oddziałuje na DNA

Co dzieje się w organizmie po podaniu szczepionki wektorowej?

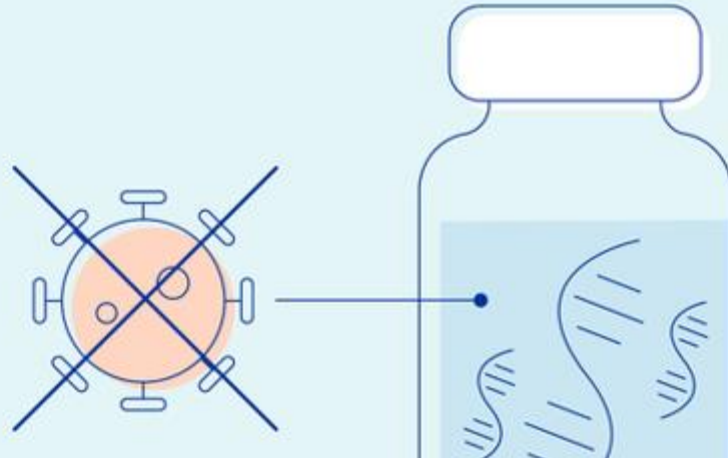


Technologia mRNA w skrócie

Wycinek prostokątny

Szczepionka opracowana w technologii mRNA **chroni** przed Covid-19 **bez ekspozycji na wirusa.**

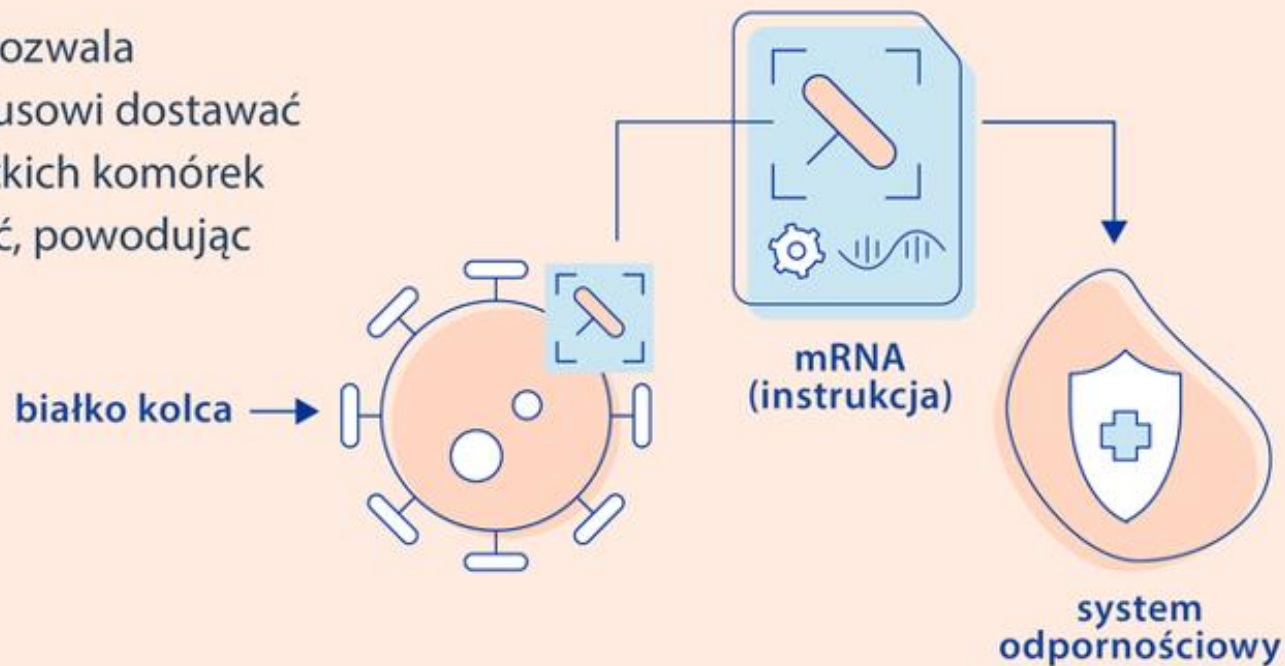
Nie zawiera osłabionego ani inaktywowanego wirusa.



W zamian zawiera rodzaj informacji genetycznej (mRNA) z instrukcją, jak wytworzyć kopie białka znajdującego się na „kolcach” koronawirusa.

Dlaczego organizm powinien wytworzyć **białko kolca**?

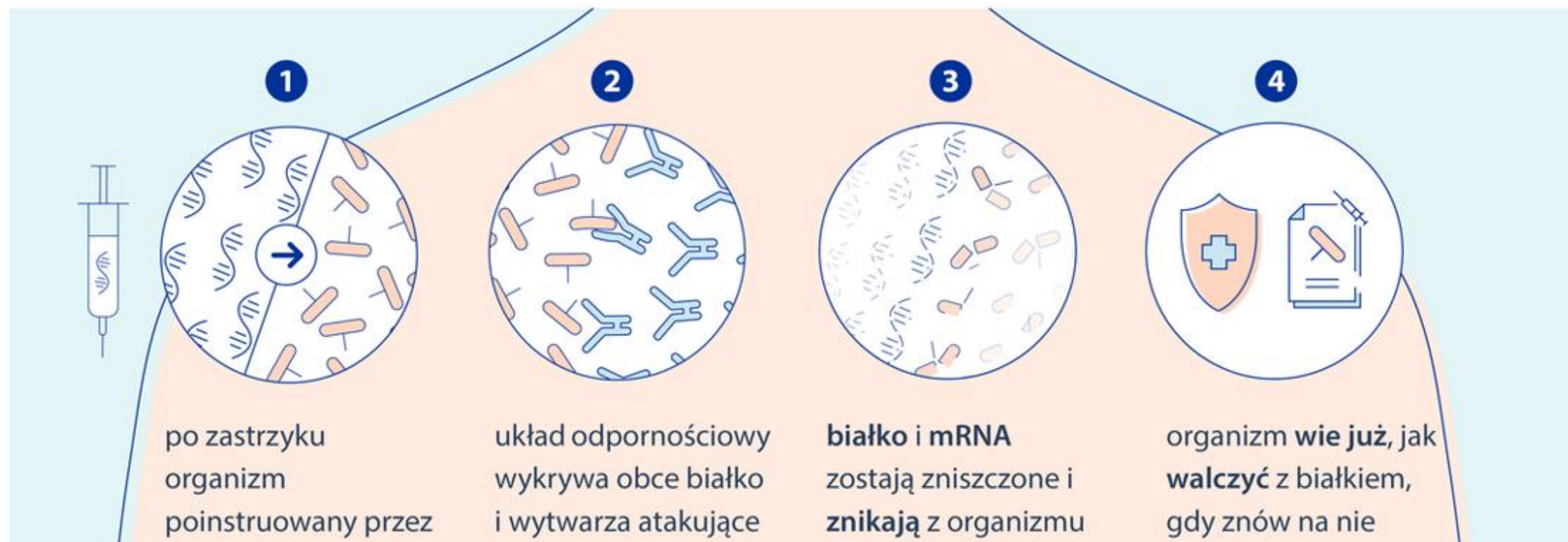
Białko to pozwala koronawirusowi dostawać się do ludzkich komórek i namnażać, powodując chorobę.



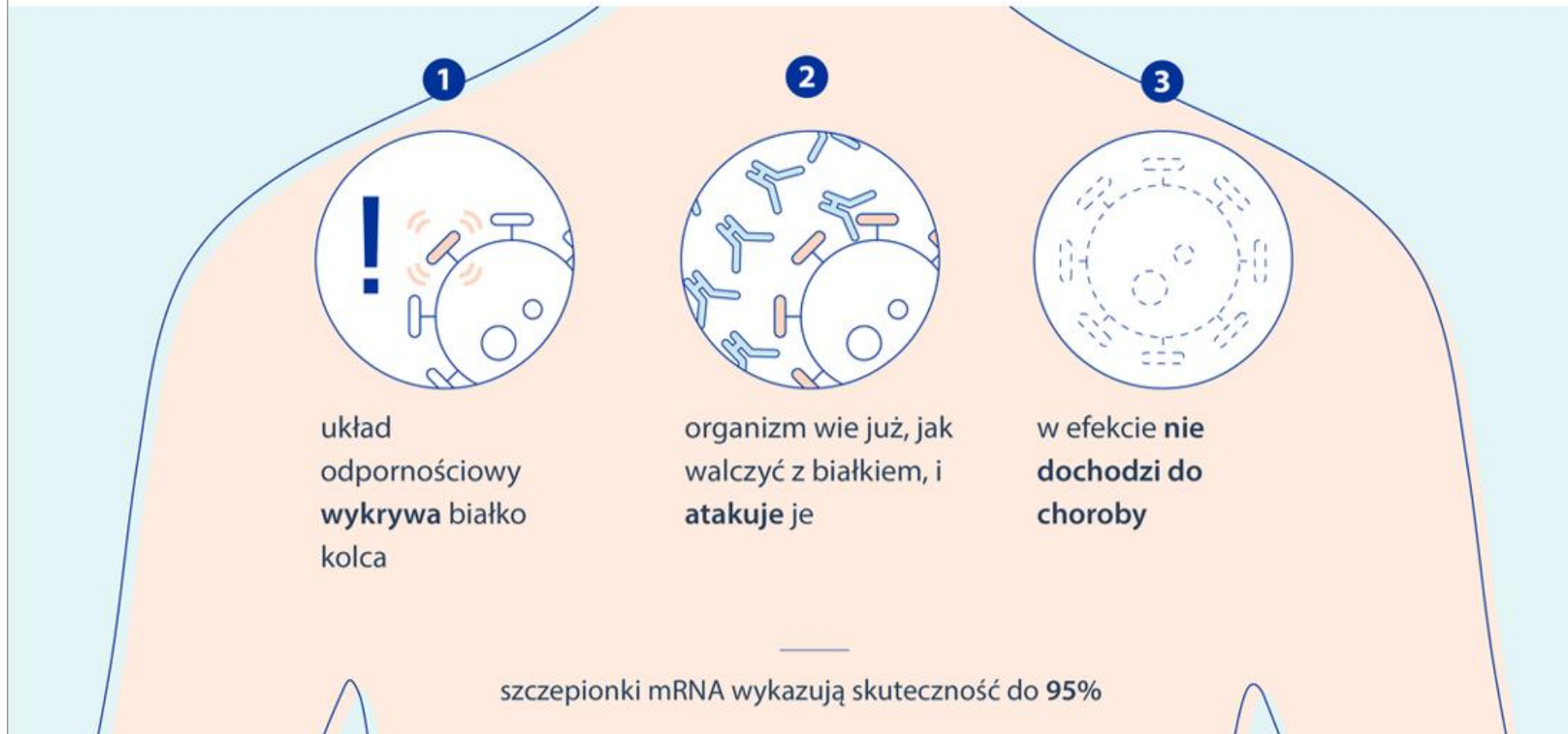
Szczepionka mRNA instruuje organizm, by sam wytworzył to białko i zapoznał z nim układ odpornościowy. W razie infekcji układ będzie gotowy na jego zwalczanie.

Samo w sobie białko kolca nie wyrządza żadnych szkód.

Co dzieje się w organizmie po podaniu szczepionki mRNA



Jak reaguje organizm w razie zarażenia się koronawirusem po szczepieniu



**ZGŁOSZENIE PRZYPADKU
ZACHOROWANIA
UCZNIA/PACOWNIKA
NA COVID-19**



Koronawirus: informacje i zalecenia



[Ważne informacje](#)

[Aktualności](#)

[Pomoc](#)

[Pytania i odpowiedzi](#)

[Kontakt](#)

[PL](#) ▼

Szczepienia przeciw COVID-19

- w placówkach POZ
- w innych placówkach medycznych
- w mobilnych zespołach szczepiących
- w centrach szczepiennych szpitali rezerwowych

[DOWIEDZ SIĘ WIĘCEJ](#)



Masz koronawirusa lub
podejrzewasz, że go masz?



Kwarantanna - zgłoszenia
przez formularz online



Masz pytanie?
Napisz lub zadzwoń!



Zgłoś kwarantannę

Wypełnij formularz, jeśli:

- masz pozytywny wynik testu na koronawirusa (test w kierunku zakażenia koronawirusem SARS-CoV-2),
- miałeś(-aś) bliski kontakt z osobą zakażoną SARS-CoV-2,
- chcesz pomóc osobie, która nie ma narzędzi lub wiedzy potrzebnej do samodzielnej rejestracji.

Aby wysłać zgłoszenie, potrzebujesz profilu zaufanego, który możesz szybko założyć np. za pośrednictwem bankowości elektronicznej. [Zobacz, jak założyć profil zaufany.](#)

Wynik testu na koronawirusa znajdziesz na [Internetowym Koncie Pacjenta](#).



[Weź udział w ankiecie. Pomóż nam ulepszyć sposób logowania do usług administracji publicznej.](#)

WYPEŁNIJ FORMULARZ

PRZEZ INTERNET

PRZEZ TELEFON

- **LOGOWANIE POPRZEZ PROFIL ZAUFANY.**



gov.pl

Serwis Rzeczypospolitej Polskiej

Login

Use eID of your country

Wybierz sposób logowania

Bezpieczny i darmowy dostęp do usług publicznych

Profil Zaufany

Bezpłatne narzędzie, dzięki któremu załatwisz sprawy urzędowe online i podpiszesz dokumenty elektronicznie.

e-dowód

Dowód osobisty z warstwą elektroniczną. Użyj aplikacji mobilnej albo czytnika podłączonego do komputera.

Zgłoszenie kwarantanny

Określ rodzaj zgłoszenia

Jestem zakażony koronawirusem (mam pozytywny wynik testu)

Miałem bezpośredni kontakt z osobą zakażoną koronawirusem

Zgłaszam w imieniu osoby zakażonej koronawirusem (która ma pozytywny wynik testu)

Zgłaszam w imieniu osoby, która miała bezpośredni kontakt z osobą zakażoną koronawirusem

Zgłaszam w imieniu instytucji/zakładu, w którym wykryto zakażenie koronawirusem

ANULUJ

DALEJ

Z PODANYCH 5 RODZAJÓW ZGŁOSZENIA
WYBRAĆ OSTATNI – „

**ZGŁASZAM W IMIENIU
INSTYTUCJI/ZAKŁADU, W KTÓRYM
WYKRYTO ZAKAŻENIE
KORONAWIRUSEM”.**

DALSZE POSTĘPOWANIE WEDŁUG WZORU
TWORZONEGO ZGŁOSZENIA.



Zgłoś kwarantannę

Wypełnij formularz, jeśli:

- masz pozytywny wynik testu na koronawirusa (test w kierunku zakażenia koronawirusem SARS-CoV-2),
- miałeś(-aś) bliski kontakt z osobą zakażoną SARS-CoV-2,
- chcesz pomóc osobie, która nie ma narzędzi lub wiedzy potrzebnej do samodzielnej rejestracji.

Aby wysłać zgłoszenie, potrzebujesz profilu zaufanego, który możesz szybko założyć np. za pośrednictwem bankowości elektronicznej. [Zobacz, jak założyć profil zaufany.](#)

Wynik testu na koronawirusa znajdziesz na [Internetowym Koncie Pacjenta](#).



[Weź udział w ankiecie. Pomóż nam ulepszyć sposób logowania do usług administracji publicznej.](#)

WYPEŁNIJ FORMULARZ

PRZEZ INTERNET

PRZEZ TELEFON



Zgłoś kwarantannę

Wypełnij formularz, jeśli:

- masz pozytywny wynik testu na koronawirusa (test w kierunku zakażenia koronawirusem SARS-CoV-2),
- miałeś(-aś) bliski kontakt z osobą zakażoną SARS-CoV-2,
- chcesz pomóc osobie, która nie ma narzędzi lub wiedzy potrzebnej do samodzielnej rejestracji.

Aby wysłać zgłoszenie, potrzebujesz profilu zaufanego, który możesz szybko założyć np. za pośrednictwem bankowości elektronicznej. [Zobacz, jak założyć profil zaufany.](#)

Wynik testu na koronawirusa znajdziesz na [Internetowym Koncie Pacjenta](#).



[Weź udział w ankiecie. Pomóż nam ulepszyć sposób logowania do usług administracji publicznej.](#)

WYPEŁNIJ FORMULARZ

PRZEZ INTERNET

PRZEZ TELEFON

+48 22 25 00 115.

● **DZIĘKUJĘ ZA UWAGĘ**